

DOPRAVNÝ ÚRAD
LETISKO M. R. ŠTEFÁNKA, 823 05 BRATISLAVA
TRANSPORT AUTHORITY
M. R. STEFANIK AIRPORT, 823 05 BRATISLAVA, SLOVAK REPUBLIC

.: 12209/2019/PBVCP-1

PLAVEBNÉ OPATRENIE
. 29/2019

**o prevádzke vodných motocyklov a vodného lyflovania na
VC Dunaj r.km 1880,200 - 1708,20 a VC Váh r.km 0,00 ó 63,363**

V zmysle § 39 písm. o) bod 1. zákona NR SR . 338/2000 Z.z. o vnútrozemskej plavbe a o zmene a doplnení niektorých zákonov v znení neskorších predpisov ukladá Dopravný úrad toto plavebné opatrenie.

1. 1

Prevádzka vodných motocyklov a vodného lyflovania na vodnej ceste Dunaj r.km 1880,20 - 1708,20 a na vodnej ceste Váh r.km 0,00 ó 63,363 je **zakázaná** s výnimkou úsekov uvedených v prílohe . 1 tohto plavebného opatrenia.

1. 2

Na úsekoch vodných ciest pod a prílohy tohto plavebného opatrenia je plavba vodných motocyklov a prevádzka vodného lyflovania **v noci a v období od 15.10. do 20.03. nasledujúceho roka celodenne zakázaná.**

1. 3

Správca vodných ciest vyzna í úseky vodných ciest, kde plavba vodných motocyklov a prevádzka vodného lyflovania nie je zakázaná, plavebnými signálnymi znakmi E.17, E.22 a E.24 pod a Európskych pravidiel pre plavbu na vnútrozemských vodných cestách - CEVNI (alej len šCEVNIö).

1. 4

Vodcovia vodných motocyklov ako aj spolujazdci a vodní lyfiari sú povinní ma oble ené záchranné vesty a dodržiava pravidlá.

1. 5

Ustanovenia Pravidiel a iných právnych predpisov nie sú týmto plavebným opatrením dotknuté.

1. 6

Toto plavebné opatrenie ru-í plavebné opatrenie . 57/2013 o prevádzke vodných skútrov a vodného lyflovania na VC Dunaj r.km 1880,200 ó 1708,200 a VC Váh r.km 0,00 ó 63,363 vydané d a 26.06.2013

1. 7

Toto plavebné opatrenie nadobúda ú innos d om podpísania.

V Bratislave d a 22.05.2019

Mgr. Roman Kiss
riadite
divízie vnútrozemskej plavby

Príloha . 1 plavebného opatrenia . 29/2019 o prevádzke vodných motocyklov a vodného lyflovania na vodnej ceste Dunaj r.km 1880,200 ó 1708,200 a na vodnej ceste Váh r.km 0,00 ó 63,363.

1. Úseky vodnej cesty Dunaj r.km 1880,20 ó 1708,20, kde je plavba vodných motocyklov povolená:

- | | | |
|-----------------------------|--------------------|---------------------------------------------------------------------------------------------------------------------------------------------------------------------------------------------------------------------------------------|
| a) r.km 1865,000 ó 1852,000 | | plavba v ramennej sústave je zakázaná;
v bazéne pre –portovú a rekrea nú plavbu VI ie hrdlo a v oblasti Prevádzkového prístavu unovo (vi príloha . 2) je plavba vodných motocyklov povolená len vo výtla nom reffime |
| b) km 38,45 ó 33,60 | zdrfl VD Gab íkovo | v plavebnej dráhe |
| c) km 33,60 ó 31,20 | zdrfl VD Gab íkovo | od avého brehu zdrfle po plavebnú dráhu |
| d) r.km 1770,500 ó 1769,800 | –írka 150 m | Komárno |
| e) r.km 1760,000 ó 1758,000 | –írka 150 m | Ifla |
| f) r.km 1752,000 ó 1750,000 | –írka 150 m | Patince ó Radva nad Dunajom |
| g) r.km 1747,000 ó 1745,500 | –írka 100 m | Radva ó Mo a |
| h) r.km 1742,000 ó 1740,600 | –írka 100 m | Kravany nad Dunajom |
| i) r.km 1721,300 ó 1720,300 | –írka 100 m | TMúrovo |
| j) r.km 1719,500 ó 1718,900 | –írka 70 m | TMúrovo |
| k) r.km 1711,500 ó 1710,000 | –írka 150 m | Ková ová |

V uvedených úsekoch, okrem písm. a) b) a j), je povolená prevádzka vodného lyflovania.

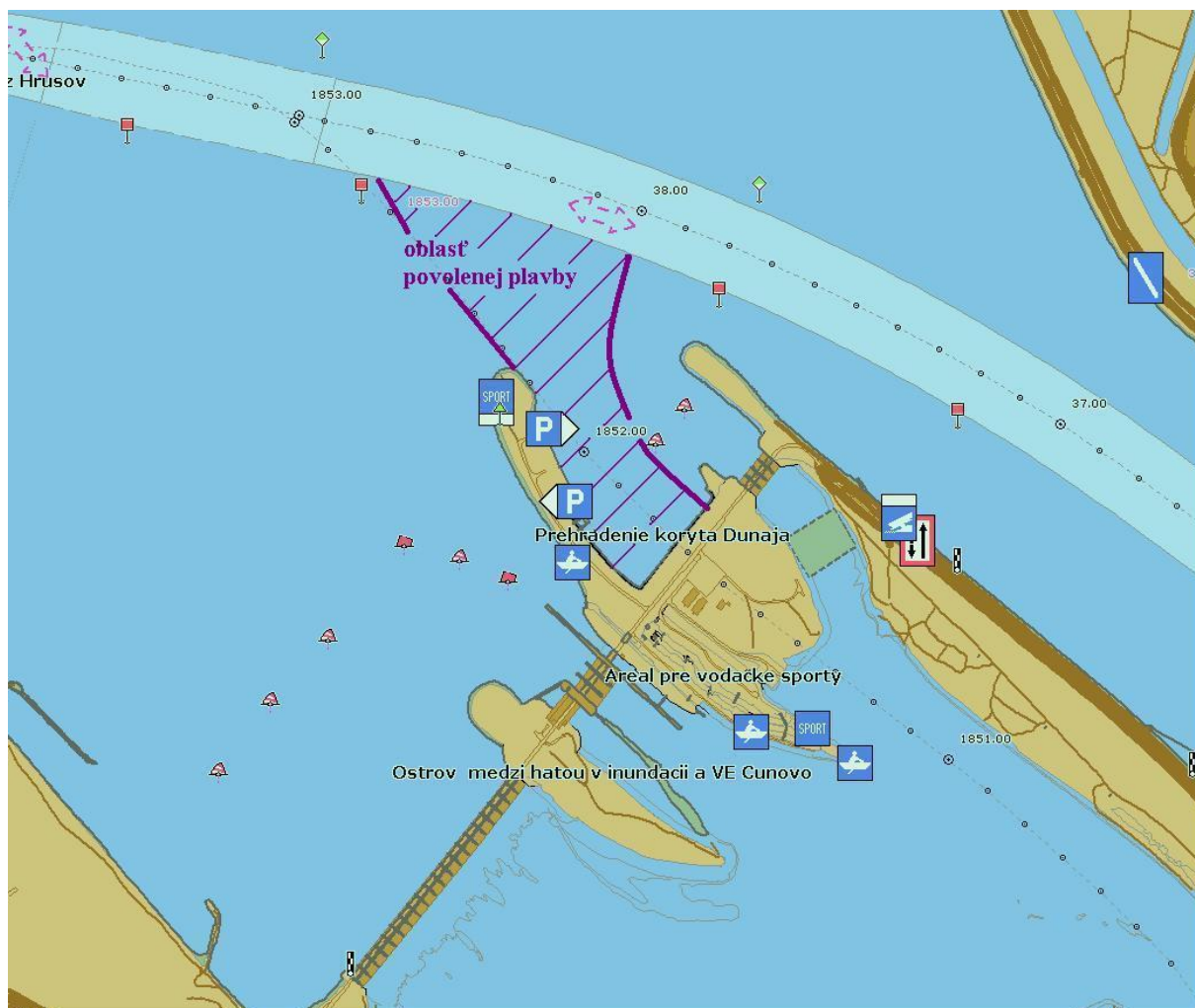
Úseky pod a písm. d) ó k) sú vyhradené mimo vyzna enej plavebnej dráhy na slovenskej strane.

2. Úseky vodnej cesty Váh r.km 0,00 ó 63,363, kde je plavba vodných motocyklov povolená:

- | | |
|-------------------------|-----------------------------------|
| a) r.km 61,800 ó 57,500 | Krá ová ó TM a |
| b) r.km 55,900 ó 55,100 | TM a |
| c) r.km 40,000 ó 38,000 | Neded |
| d) r.km 31,800 ó 29,500 | Malý Ostrov |
| e) r.km 28,100 ó 26,100 | Komo a |
| f) r.km 23,500 ó 23,000 | Kolárovo do 30 m od pravého brehu |
| g) r.km 23,000 ó 22,000 | Kolárovo v celej –írke |
| h) r.km 15,100 ó 14,100 | Vrbová nad Váhom |
| i) r.km 7,300 ó 5,300 | Komárno ó Nová Osada |
| j) r.km 1,300 ó 0,300 | Komárno |

V uvedených úsekoch okrem písm. f) a j) je povolená prevádzka vodného lyflovania.

Príloha . 2 plavebného opatrenia . 29/2019 o prevádzke vodných motocyklov a vodného lyflovania na vodnej ceste Dunaj r.km 1880,200 ó 1708,200 a na vodnej ceste Váh r.km 0,00 - 63,363.



Oblasť Prevádzkového prístavu Cunovo