

DOPRAVNÝ ÚRAD
LETISKO M. R. ŠTEFÁNKA, 823 05 BRATISLAVA
TRANSPORT AUTHORITY
M. R. STEFANIK AIRPORT, 823 05 BRATISLAVA, SLOVAK REPUBLIC

.: 17443/2020/PBVCP-2

PLAVEBNÉ OPATRENIE
. 86/2020

o prevádzke vodných motocyklov a vodného lyflovania na
VC Dunaj r.km 1880,200 - 1708,20 a VC Váh r.km 0,00 ó 63,363

V zmysle § 39 písm. o) bod 1. zákona NR SR . 338/2000 Z.z. o vnútrozemskej plavbe a o zmene a doplnení niektorých zákonov v znení neskorších predpisov (alej len šzákonõ) ukladá Dopravný úrad toto plavebné opatrenie.

1. 1

Prevádzka vodných motocyklov a vodného lyflovania na vodnej ceste Dunaj r.km 1880,20 - 1708,20 a na vodnej ceste Váh r.km 0,00 ó 63,363 je **zakázaná** s výnimkou úsekov uvedených v prílohe . 1 tohto plavebného opatrenia.

1. 2

Na úsekoch vodných ciest pod a prílohy tohto plavebného opatrenia je plavba vodných motocyklov a prevádzka vodného lyflovania **v noci a v období od 15.10. do 20.03. nasledujúceho roka celodenne zakázaná.**

1. 3

Prevádzkovate vodných ciest vyzna í úseky vodných ciest, kde plavba vodných motocyklov a prevádzka vodného lyflovania nie je zakázaná, plavebnými signálnymi znakmi E.17, E.22 a E.24 pod a Európskych pravidiel pre plavbu na vnútrozemských vodných cestách - CEVNI (alej len šCEVNIõ).

1. 4

Vodcovia vodných motocyklov ako aj spolujazdci a vodní lyfiari sú povinní ma oble ené záchranné vesty a dodržiava ustanovenia zákona a CEVNI..

1. 5

Ustanovenia iných právnych predpisov nie sú týmto plavebným opatrením dotknuté.

1. 6

Toto plavebné opatrenie ru-í plavebné opatrenie . 29/2019 o prevádzke vodných skútrov a vodného lyflovania na VC Dunaj r.km 1880,200 ó 1708,200 a VC Váh r.km 0,00 ó 63,363 vydané d a 22.05.2019

1. 7

Toto plavebné opatrenie nadobúda ú innos d om podpísania.

V Bratislave d a 19.08.2020

Ing. Mgr. Marek Ben ek
poverený riadite
divízie vnútrozemskej plavby
Dopravného úradu

Príloha . 1 plavebného opatrenia . 86/2020 o prevádzke vodných motocyklov a vodného lyflovania na vodnej ceste Dunaj r.km 1880,200 ó 1708,200 a na vodnej ceste Váh r.km 0,00 ó 63,363.

1. Úseky vodnej cesty Dunaj r.km 1880,20 ó 1708,20, kde je plavba vodných motocyklov povolená:

a) r.km 1865,000 ó 1852,000		plavba v ramennej sústave je zakázaná; v bazéne pre –portovú a rekrea nú plavbu VI ie hrdlo a v oblasti Prevádzkového prístavu unovo (vi príloha . 2) je plavba vodných motocyklov povolená len vo výtla nom reffime
b) km 38,45 ó 33,60	zdrfl VD Gab íkovo	v plavebnej dráhe
c) km 33,60 ó 31,20	zdrfl VD Gab íkovo	od avého brehu zdrfle po plavebnú dráhu
d) r.km 1770,500 ó 1769,800	–írka 150 m	Komárno
e) r.km 1760,000 ó 1758,000	–írka 150 m	Ifla
f) r.km 1752,000 ó 1750,000	–írka 150 m	Patince ó Radva nad Dunajom
g) r.km 1747,000 ó 1745,500	–írka 100 m	Radva ó Mo a
h) r.km 1742,000 ó 1740,600	–írka 100 m	Kravany nad Dunajom
i) r.km 1721,300 ó 1720,300	–írka 100 m	TMúrovo
j) r.km 1719,500 ó 1718,900	–írka 70 m	TMúrovo
k) r.km 1711,500 ó 1710,000	–írka 150 m	Ková ová

V uvedených úsekoch, okrem písm. a) b) a j), je povolená prevádzka vodného lyflovania.

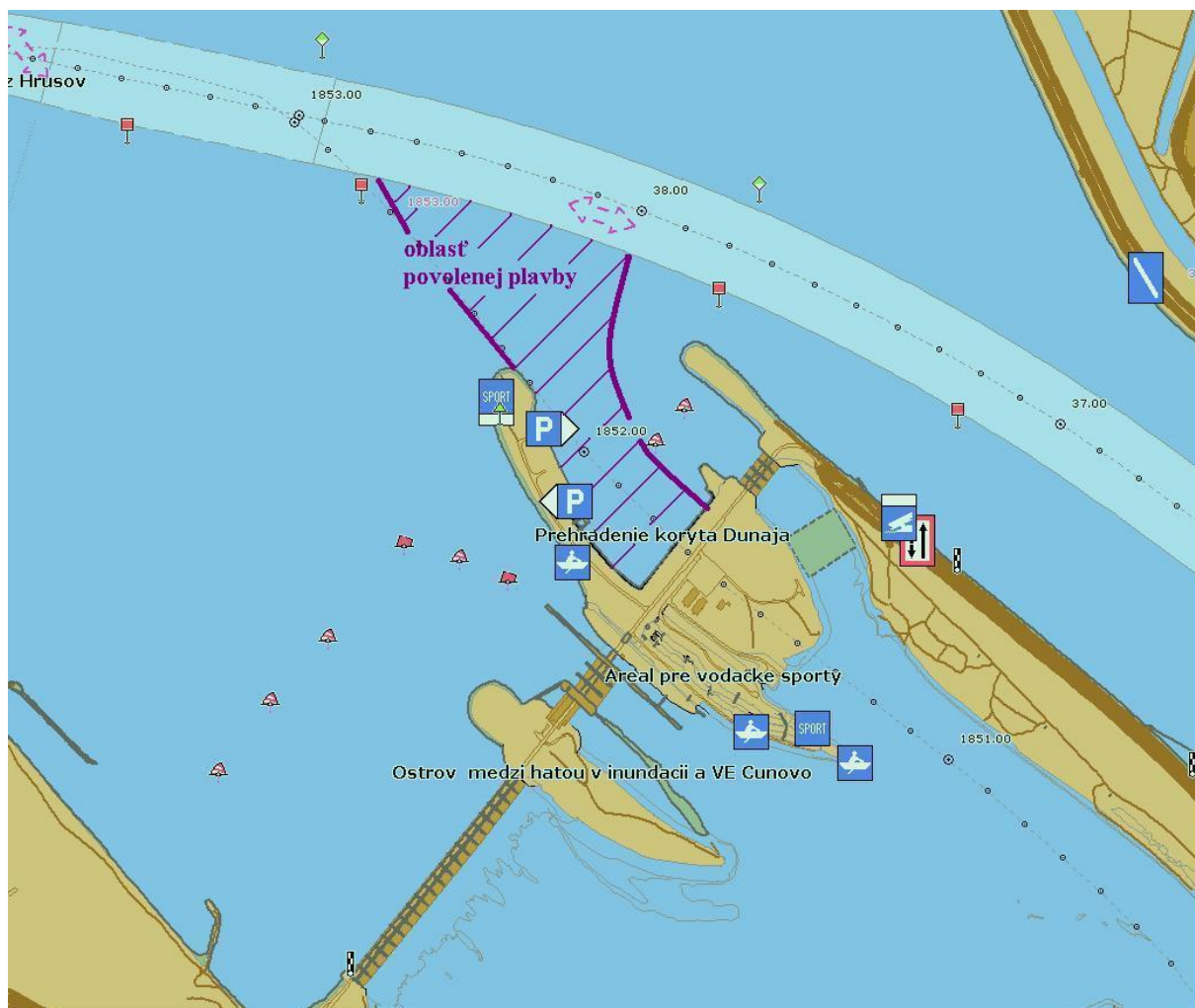
Úseky pod a písm. d) ó k) sú vyhradené mimo vyzna enej plavebnej dráhy na slovenskej strane.

2. Úseky vodnej cesty Váh r.km 0,00 ó 63,363, kde je plavba vodných motocyklov povolená:

a) r.km 61,800 ó 58,200	Krá ová ó TM a
b) r.km 55,900 ó 55,100	TM a
c) r.km 40,000 ó 38,000	Neded
d) r.km 31,800 ó 29,500	Malý Ostrov
e) r.km 28,100 ó 26,100	Komo a
f) r.km 23,500 ó 23,000	Kolárovo do 30 m od pravého brehu
g) r.km 23,000 ó 22,000	Kolárovo v celej –írke
h) r.km 15,100 ó 14,100	Vrbová nad Váhom
i) r.km 7,300 ó 5,300	Komárno ó Nová Osada
j) r.km 1,300 ó 0,300	Komárno

V uvedených úsekoch okrem písm. f) a j) je povolená prevádzka vodného lyflovania.

Príloha . 2 plavebného opatrenia . 86/2020 o prevádzke vodných motocyklov a vodného lyflovania na vodnej ceste Dunaj r.km 1880,200 ó 1708,200 a na vodnej ceste Váh r.km 0,00 - 63,363.



Oblasť Prevádzkového prístavu Cunovo