

č.: 13348/2022/PBVCP-1

PLAVEBNÉ OPATRENIE
č. 22/2022

o prevádzke vodných motocyklov a vodného lyžovania na
VC Dunaj r.km 1880,200 - 1708,20 a VC Váh r.km 0,00 – 63,363

V zmysle § 39 písm. o) bod 1. zákona NR SR č. 338/2000 Z.z. o vnútrozemskej plavbe a o zmene a doplnení niektorých zákonov v znení neskorších predpisov (ďalej len „zákon“) ukladá Dopravný úrad toto plavebné opatrenie.

čl. 1

Prevádzka vodných motocyklov a vodného lyžovania na vodnej ceste Dunaj r.km 1880,20 - 1708,20 a na vodnej ceste Váh r.km 0,00 – 63,363 je **zakázaná** s výnimkou úsekov uvedených v prílohe č. 1 tohto plavebného opatrenia.

čl. 2

Na úsekoch vodných ciest podľa prílohy tohto plavebného opatrenia je plavba vodných motocyklov a prevádzka vodného lyžovania **v noci a v období od 15.10. do 20.03. nasledujúceho roka celodenne zakázaná.**

Čl. 3

Malé plavidlo nesmie vplávať do bazénu verejného prístavu okrem výnimky, ktorú môže udeliť Dopravný úrad. Vodca malého plavidla, ktoré chce vplávať do bazénu je povinný zahľásiť sa na príslušnom kapitanáte Dopravného úradu a vyžiadať si jeho súhlas.

čl. 4

Prevádzkovateľ vodných ciest vyznačí úseky vodných ciest, kde plavba vodných motocyklov a prevádzka vodného lyžovania nie je zakázaná, plavebnými signálnymi znakmi E.17, E.22 a E.24 podľa Európskych pravidiel pre plavbu na vnútrozemských vodných cestách - CEVNI (ďalej len „CEVNI“).

čl. 5

Vodcovia vodných motocyklov ako aj spolujazdci a vodní lyžiarci sú povinní mať oblečené záchranné vesty a dodržiavať ustanovenia zákona a CEVNI.

čl. 6

Ustanovenia iných právnych predpisov nie sú týmto plavebným opatrením dotknuté.

čl. 7

Toto plavebné opatrenie ruší plavebné opatrenie č. 86/2020 o prevádzke vodných skútrov a vodného lyžovania na VC Dunaj r.km 1880,200 – 1708,200 a VC Váh r.km 0,00 – 63,363 vydané dňa 19.08.2020

čl. 8

Toto plavebné opatrenie nadobúda účinnosť dňom podpísania.

V Bratislave dňa 18.05.2022

Ing. Alena Molnárová Baracková
riaditeľka divízie vnútrozemskej plavby
Dopravného úradu

Príloha č. 1 plavebného opatrenia č. 22/2022 o prevádzke vodných motocyklov a vodného lyžovania na vodnej ceste Dunaj r.km 1880,200 – 1708,200 a na vodnej ceste Váh r.km 0,00 – 63,363.

1. Úseky vodnej cesty Dunaj r.km 1880,20 – 1708,20, kde je plavba vodných motocyklov povolená:

a) r.km 1865,500 – 1852,000		plavba v ramennej sústave je zakázaná; v prístavných bazénoch Pálenisko, NOL, v bazéne pre športovú a rekreačnú plavbu Vlčie hrdlo a v oblasti Prevádzkového prístavu Čunovo (viď príloha č. 2) je plavba vodných motocyklov povolená len vo výtlačnom režime
b) km 38,45 – 33,60	zdrž VD Gabčíkovo	v plavebnej dráhe
c) km 33,60 – 31,20	zdrž VD Gabčíkovo	od ľavého brehu zdrže po plavebnú dráhu
d) r.km 1770,500 – 1769,800	šírka 150 m	Komárno
e) r.km 1760,000 – 1758,000	šírka 150 m	Iža
f) r.km 1752,500 – 1754,000	šírka 100m	Patince
g) r.km 1747,000 – 1745,500	šírka 100 m	Radvaň – Moča
h) r.km 1742,000 – 1740,600	šírka 100 m	Kravany nad Dunajom
i) r.km 1719,500 – 1718,900	šírka 70 m	Štúrovo
j) r.km 1711,500 – 1710,000	šírka 150 m	Kováčová

V uvedených úsekoch, okrem písm. a) b) a i), je povolená prevádzka vodného lyžovania a ďalších vlečených zariadení na vodné športy.

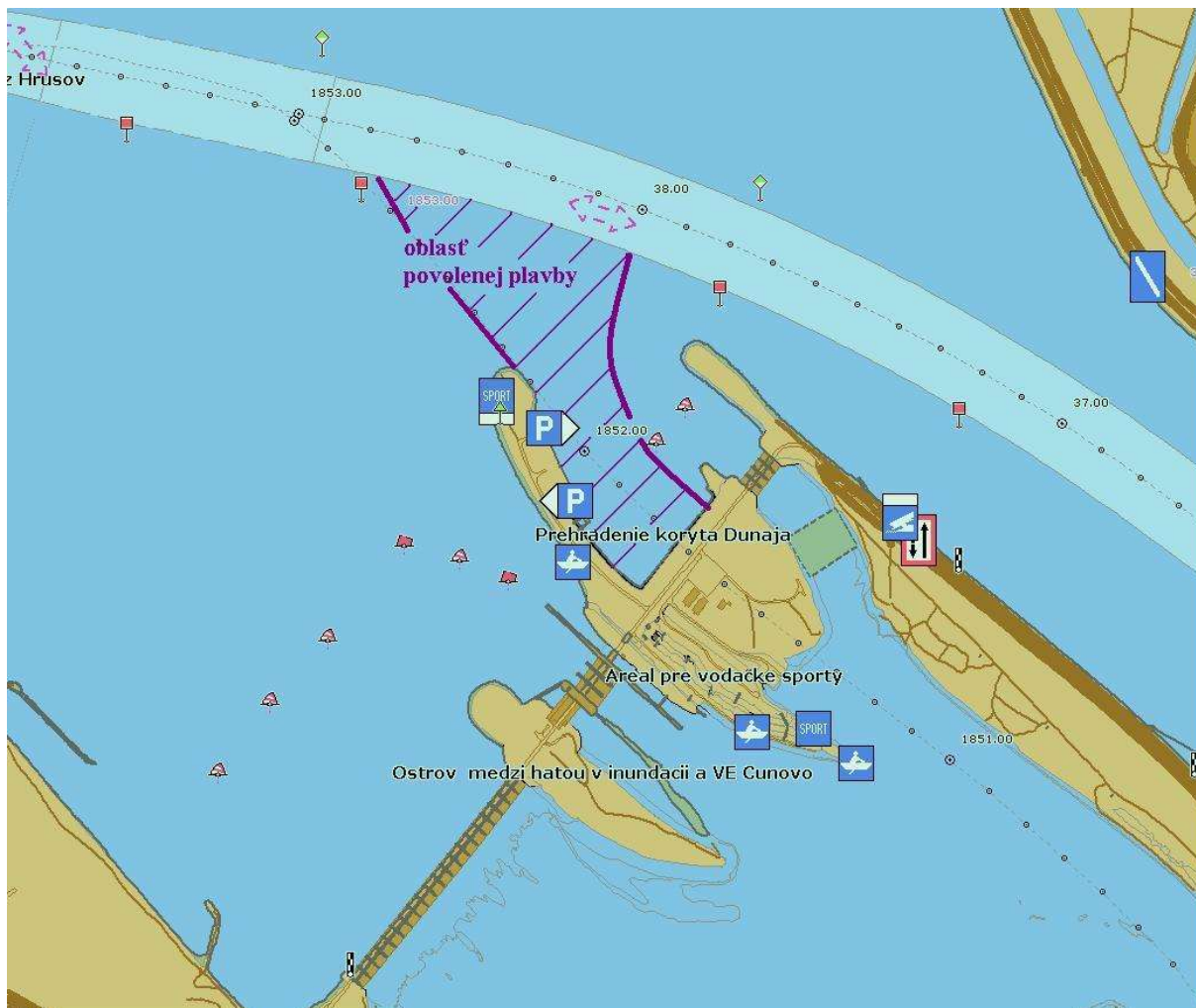
Úseky podľa písm. d) – j) sú vyhradené mimo vyznačenej plavebnej dráhy na slovenskej strane.

2. Úseky vodnej cesty Váh r.km 0,00 – 63,363, kde je plavba vodných motocyklov povolená:

a) r.km 61,800 – 58,200	Kráľová – Šaľa
b) r.km 55,900 – 55,100	Šaľa
c) r.km 40,000 – 38,000	Neded
d) r.km 31,800 – 29,500	Malý Ostrov
e) r.km 28,100 – 26,100	Komoča
f) r.km 23,500 – 23,000	Kolárovo do 30 m od pravého brehu
g) r.km 23,000 – 22,000	Kolárovo v celej šírke
h) r.km 15,100 – 14,100	Vrbová nad Váhom
i) r.km 7,300 – 5,300	Komárno – Nová Osada
j) r.km 1,200 – 0,300	Komárno

V uvedených úsekoch okrem písm. f) a j) je povolená prevádzka vodného lyžovania a ďalších vlečených zariadení na vodné športy.

Príloha č. 2 plavebného opatrenia č. 22/2022 o prevádzke vodných motocyklov a vodného lyžovania na vodnej ceste Dunaj r.km 1880,200 – 1708,200 a na vodnej ceste Váh r.km 0,00 - 63,363.



Oblasť Prevádzkového prístavu Čunovo