

č.: 21713/2024/PBVCP-1

**PLAVEBNÉ OPATRENIE**  
**č. 90/2024**

**o prevádzke vodných motocyklov a vodného lyžovania na**  
**VC Dunaj r.km 1880,200 - 1708,20 a VC Váh r.km 0,000 – 63,363**

V zmysle § 39 písm. o) bod 1. zákona NR SR č. 338/2000 Z.z. o vnútrozemskej plavbe a o zmene a doplnení niektorých zákonov v znení neskorších predpisov (ďalej len „zákon“) ukladá Dopravný úrad toto plavebné opatrenie.

čl. 1

Prevádzka vodných motocyklov a vodného lyžovania na vodnej ceste Dunaj r.km 1880,20 - 1708,20 a na vodnej ceste Váh r.km 0,00 – 63,363 je **zakázaná** s výnimkou úsekov uvedených v Prílohe č. 1 tohto plavebného opatrenia.

čl. 2

Na úsekoch vodných ciest podľa prílohy tohto plavebného opatrenia je plavba vodných motocyklov a prevádzka vodného lyžovania **v noci zakázaná**.

Čl. 3

Malé plavidlo nesmie vplávať do bazénu verejného prístavu okrem výnimky, ktorú môže udeliť Dopravný úrad. Vodca malého plavidla, ktoré chce vplávať do bazénu je povinný zahľásiť sa na príslušnom kapitanáte Dopravného úradu a vyžiadať si jeho súhlas.

čl. 4

Prevádzkovateľ vodných ciest vyznačí úseky vodných ciest, kde plavba vodných motocyklov a prevádzka vodného lyžovania nie je zakázaná, plavebnými signálnymi znakmi E.17, E.22 a E.24 podľa Európskych pravidiel pre plavbu na vnútrozemských vodných cestách - CEVNI (ďalej len „CEVNI“).

čl. 5

Vodcovia vodných motocyklov ako aj spolujazdci a vodní lyžiari sú povinní mať oblečené záchranné vesty a dodržiavať ustanovenia zákona a CEVNI.

čl. 6

Ustanovenia iných právnych predpisov nie sú týmto plavebným opatrením dotknuté.

čl. 7

Toto plavebné opatrenie ruší Plavebné opatrenie č. 16/2024 o prevádzke vodných skútrov a vodného lyžovania na VC Dunaj r.km 1880,200 – 1708,200 a VC Váh r.km 0,00 – 63,363 vydané dňa 18.04.2024

čl. 8

Toto plavebné opatrenie nadobúda účinnosť dňom podpísania.

V Bratislave dňa 15.07.2024

Ing. Alena Molnárová Baracková  
riaditeľka divízie vnútrozemskej plavby  
Dopravného úradu

**Príloha č. 1** Plavebného opatrenia č. 90/2024 o prevádzke vodných motocyklov a vodného lyžovania na vodnej ceste Dunaj r.km 1880,200 – 1708,200 a na vodnej ceste Váh r.km 0,00 – 63,363.

1. Úseky vodnej cesty Dunaj r.km 1880,20 – 1708,20, kde je plavba vodných motocyklov povolená:

a) r.km 1865,500 – 1852,000

V Jarovskom ramene je plavba vodných motocyklov povolená **len vo výtlačnom režime** a iba pre vlastníkov alebo prevádzkovateľov plávajúcich zariadení stojacich v Jarovskom ramene. **V ostatnej ramennej sústave je plavba vodných motocyklov zakázaná.**

V prístavných bazénoch Pálenisko, NOL, v bazéne pre športovú a rekreačnú plavbu Vlčie hrdlo a v oblasti Prevádzkového prístavu Čunovo (viď príloha č. 2) je plavba vodných motocyklov povolená **len vo výtlačnom režime.**

b) km 38,45 – 33,60

zdrž VD Gabčíkovo

v plavebnej dráhe

c) km 33,60 – 31,20

zdrž VD Gabčíkovo

od ľavého brehu zdrže po plavebnú dráhu

d) r.km 1770,500 – 1769,800

šírka 150 m

Komárno

e) r.km 1760,000 – 1758,000

šírka 150 m

Iža

f) r.km 1752,500 – 1754,000

šírka 100m

Patince

g) r.km 1747,000 – 1745,500

šírka 100 m

Radvaň – Moča

h) r.km 1742,000 – 1740,600

šírka 100 m

Kravany nad Dunajom

i) r.km 1719,500 – 1718,900

šírka 70 m

Štúrovo

j) r.km 1711,500 – 1710,000

šírka 150 m

Kováčová

V uvedených úsekoch, okrem písm. a) b) a i), je povolená prevádzka vodného lyžovania a ďalších vlečených zariadení na vodné športy.

Úseky podľa písm. d) – j) sú vyhradené mimo vyznačenej plavebnej dráhy na slovenskej strane.

2. Úseky vodnej cesty Váh r.km 0,00 – 63,363, kde je plavba vodných motocyklov povolená:

a) r.km 61,800 – 58,200

Kráľová – Šaľa

b) r.km 55,900 – 55,100

Šaľa

c) r.km 40,000 – 38,000

Neded

d) r.km 31,800 – 29,500

Malý Ostrov

e) r.km 28,100 – 26,100

Komoča

f) r.km 23,500 – 23,000

Kolárovo do 30 m od pravého brehu

g) r.km 23,000 – 22,000

Kolárovo v celej šírke

h) r.km 15,100 – 14,100

Vrbová nad Váhom

i) r.km 7,300 – 5,300

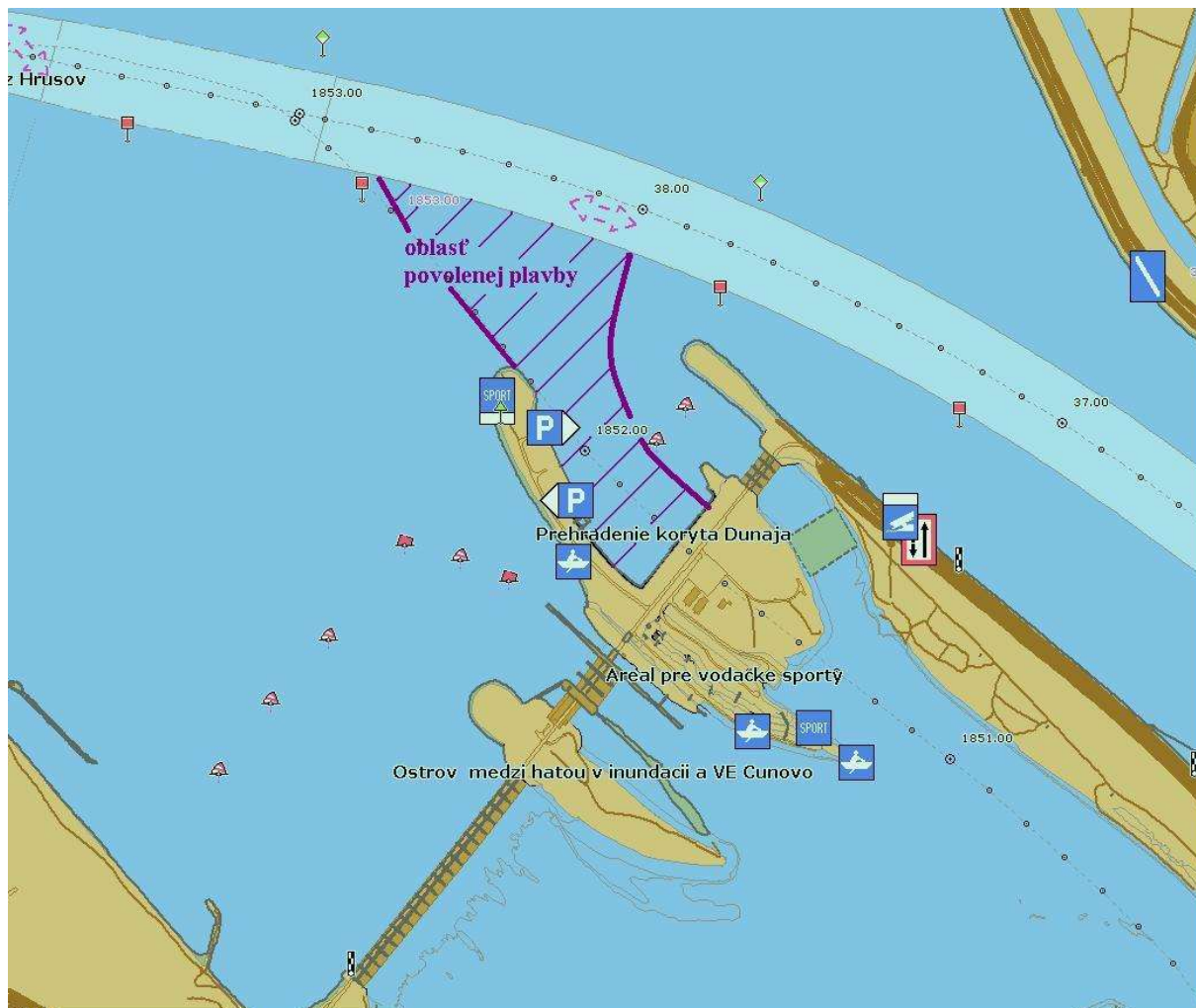
Komárno – Nová Osada

j) r.km 1,200 – 0,300

Komárno

V uvedených úsekoch okrem písm. f) a j) je povolená prevádzka vodného lyžovania a ďalších vlečených zariadení na vodné športy.

**Príloha č. 2** Plavebného opatrenia č. 90/2024 o prevádzke vodných motocyklov a vodného lyžovania na vodnej ceste Dunaj r.km 1880,200 – 1708,200 a na vodnej ceste Váh r.km 0,00 - 63,363.



Oblasť Prevádzkového prístavu Čunovo